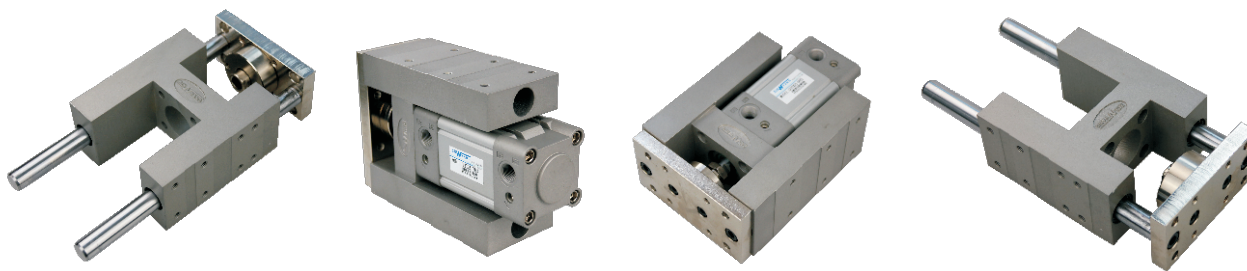


技术资料
CJ
CM
CF
MA
MAL
CG1
CE
CI
CZ
SC
SU
CQ
SDA
TN
CN
CGP
CU/CUK
RW
DH(Q)
QGK
连接附件
感应开关



产品定义及特性

- 1、导向装置在工件的传送或抓取机构中起高精度导向作用，可防止活塞杆产生旋转，且能承受较高的负载扭矩；
- 2、采用滑动轴承或直线轴承，可满足不同场合使用需要；
- 3、不回转精度高；耐横向负载能力强；
- 4、能配合ISO6432或ISO15552标准气缸使用；与标准气缸使用相同的磁感应开关，方便动作控制。

产品规格

型号	DH(Q)12	DH(Q)20	DH(Q)25	DH(Q)32	DH(Q)40	DH(Q)50	DH(Q)63	DH(Q)80	DH(Q)100
适用气缸	CF12/CF16	CF20	CF25	CE32/CI32	CE40/CI40	CE50/CI50	CE63/CI63	CE80/CI80	CE100/CI100
气缸标准	ISO6432			ISO15552					

导向装置订购方法

DH/DQ 32 X100



① 型号

DH：滑动轴承导向装置
DQ：直线轴承导向装置

② 导向装置规格

规格	适用气缸
12	CF12/CF16
20	CF20
25	CF25
32	CE32/CI32
40	CE40/CI40
50	CE50/CI50
63	CE63/CI63
80	CE80/CI80
100	CE100/CI100

③ 行程

行程：等于相配气缸行程

带导向装置气缸订购方法

CF20X50-S-U-DH 20



① 配用气缸型号规格

CF：ISO6432标准气缸
CE：ISO15552标准气缸
CI：ISO15552标准气缸

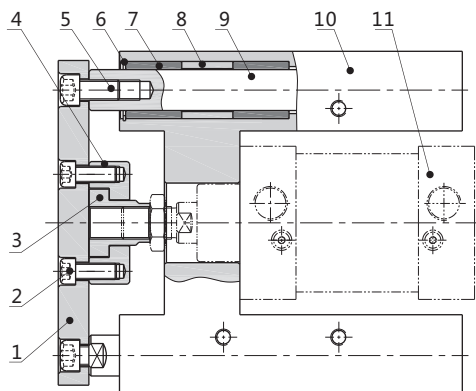
② 导向装置代号

DH：滑动轴承导向装置
DQ：直线轴承导向装置

③ 导向装置规格

规格	适用气缸
12	CF12/CF16
20	CF20
25	CF25
32	CE32/CI32
40	CE40/CI40
50	CE50/CI50
63	CE63/CI63
80	CE80/CI80
100	CE100/CI100

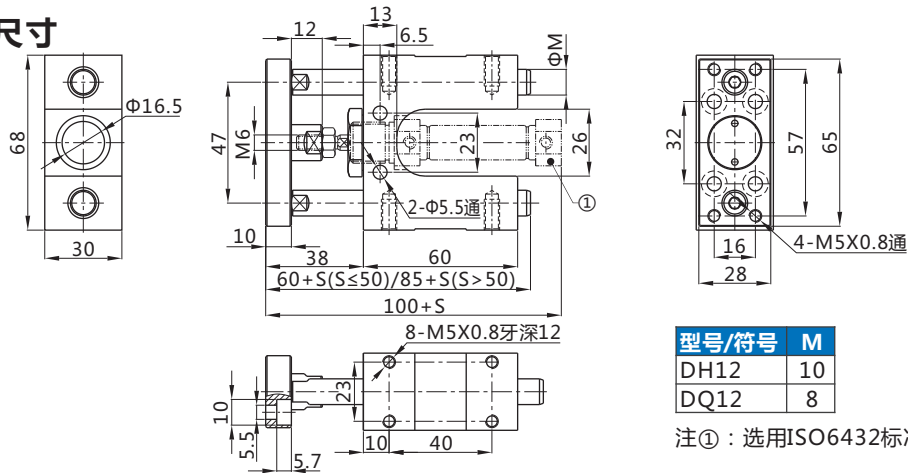
内部结构



序号	名称	材质
1	法兰板	碳钢
2	内六角圆柱头螺钉	碳钢
3	连接螺母	碳钢
4	连接盖	碳钢
5	内六角圆柱头螺钉	碳钢
6	挡圈	弹簧钢
7	导向套	青铜粉末冶金或钢珠
8	隔套	铝合金
9	导杆	碳钢镀硬铬研磨棒
10	导座	铝合金
11	气缸	成品

产品外形图及尺寸

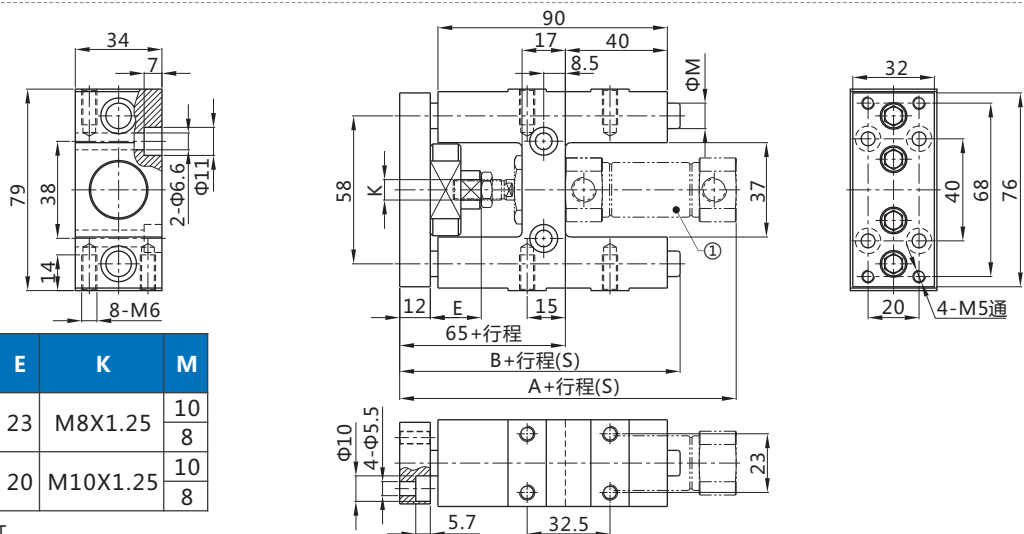
DH(Q)12



型号/符号	M
DH12	10
DQ12	8

注①：选用ISO6432标准气缸

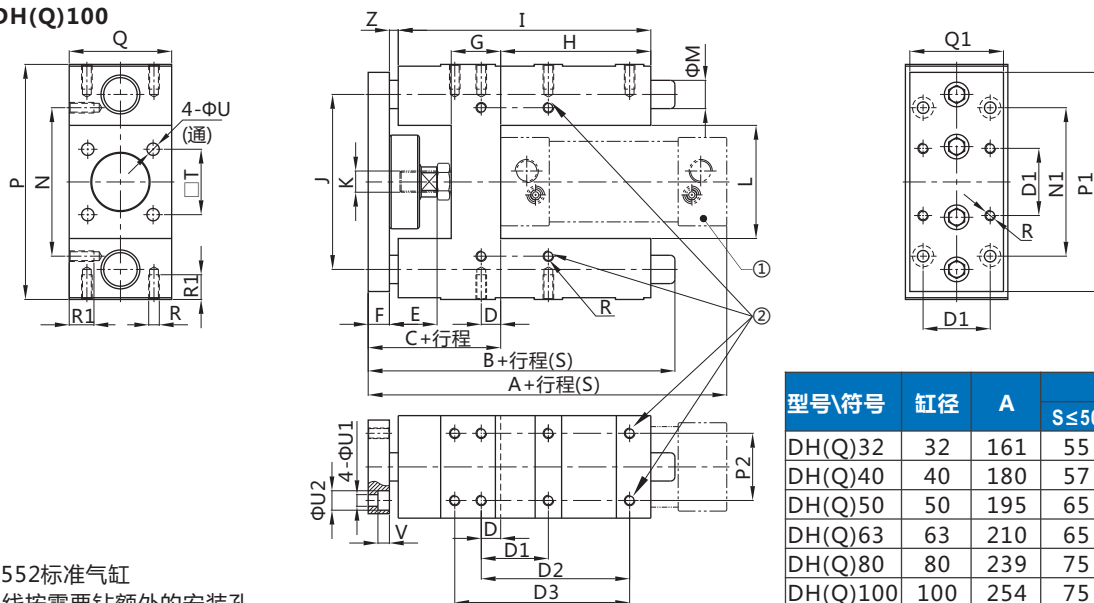
DH(Q)20, DH(Q)25



型号/符号	A	B		E	K	M
		S≤50	S>50			
DH20	127	47	91	23	M8X1.25	10
DQ20						8
DH25	130	47	91	20	M10X1.25	10
DQ25						8

注①：选用ISO6432标准气缸

DH(Q)32~DH(Q)100



型号/符号	缸径	A	B		C
			S≤50	S>50	
DH(Q)32	32	161	55	112	67
DH(Q)40	40	180	57	112	75
DH(Q)50	50	195	65	135	89
DH(Q)63	63	210	65	135	89
DH(Q)80	80	239	75	158	111
DH(Q)100	100	254	75	158	116

注：

①选用ISO15552标准气缸

②用户可沿轴线按需要钻额外的安装孔

型号/符号	缸径	D	D1	D2	D3	E	F	G	H	I	J	K	L	M(DH)	M(DQ)	N	N1	P	P1	P2	Q	Q1	R	R1	T	U	U1	U2	V	Z
DH(Q)32	32	4.3	32.5	70.3	78	20	12	24	74	123	74	M10X1.25	50	12	10	61	78	97	90	32.5	50	45	M6	12	32.5	7	6.5	11	6.5	6
DH(Q)40	40	11	38	84	-	22	12	28	79	138	87	M12X1.25	58	16	12	69	84	115	110	38	58	54	M6	14	38	7	6.5	11	6.5	4
DH(Q)50	50	18.8	46.5	81.8	100	25	15	34	77	148	104	M16X1.5	70	20	16	85	100	137	130	46.5	70	63	M8	16	46.5	9	9	15	9	3
DH(Q)63	63	15.3	56.5	105	-	25	15	34	109	180	119	M16X1.5	85	20	16	100	105	152	145	56.5	85	80	M8	16	56.5	9	9	15	9	3
DH(Q)80	80	21	72	-	-	32	20	40	126	213	148	M20X1.5	105	25	20	130	130	189	180	72	105	100	M10	20	72	11	11	18	11	4
DH(Q)100	100	24.5	89	-	-	32	20	40	126	218	172	M20X1.5	130	25	20	150	150	213	200	89	130	120	M10	20	89	11	11	18	11	4

技术资料

CJ
CM
CF
MA
MAL
CG1
CE
CI
CZ
SC
SU
CQ
SDA
TN
CN
CGP
CU/CUK
RW
DH(Q)
QGK
连接附件
感应开关