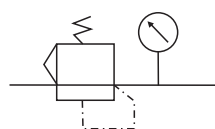


订购代码

BR 3000

- 接管口径
  - 1500: 1/8"
  - 2000: 1/4"
  - 3000: 3/8"
  - 4000: 1/2"
- 型号
  - AR: 小型
  - BR: 中型



规格

型号	AR 1500 ( 2000 )	BR 2000 (3000) ( 4000 )
使用流体	空气	
接管口径	PT(1/8)1/4	PT1/4 (3/8) ( 1/2 )
调节压力范围	0.5~8.5Kgf/cm <sup>2</sup>	
最大可调压力	9.5Kgf/cm <sup>2</sup>	
保证耐压力	15.0Kgf/cm <sup>2</sup>	
使用温度范围	5~60℃	
重量	0.2KG	0.23KG
本体材质	铝合金压铸成型	

外部尺寸

AR 1500 (2000)

BR 2000-4000

