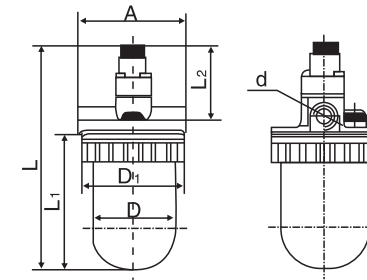
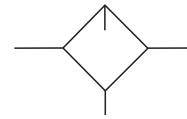


订购代码

Q IU - 8

表示公称通径
表示油雾器
表示气动辅件



技术参数

型号	QIU-6	QIU-8	QIU-10	QIU-15	QIU-20	QIU-25	QIU-40(50)
环境温度 (°C)	5~60						
公称输入压力 (MPa)	1.0						
不停气注油压力	≥0.1						
耐压力 (万次)	≥100						

压力降-空气流量表

型号	压力降等于进口压力5%条件下, 测得各种进口的压力的空气流量应不小于下列值				
	空气流量L/min				
	进口压力MPa				
	0.25	0.4	0.63	0.8	1.0
QIU-6	70	90	120	180	220
QIU-8	75	140	220	240	300
QIU-10	120	190	300	400	470
QIU-15	140	350	480	630	650
QIU-20	350	750	1100	1400	1500
QIU-25	600	1200	1600	1800	2100
QIU-40(50)	850	1650	2100	2200	2700

外部尺寸

型号	配管管径d	A	D	D ₁	L ₁	L ₂	L
QIU-6	G1/8"	90	Φ70	Φ88	114	69	220
	G1/4"						
QIU-10	G3/8"						
QIU-15	G1/2"						
QIU-20	G3/4"	115	Φ90	Φ110	151	74	250
QIU-25	G1"						
QIU-40(50)	G1 1/2" G2"	130	Φ90	Φ110	163	60	245